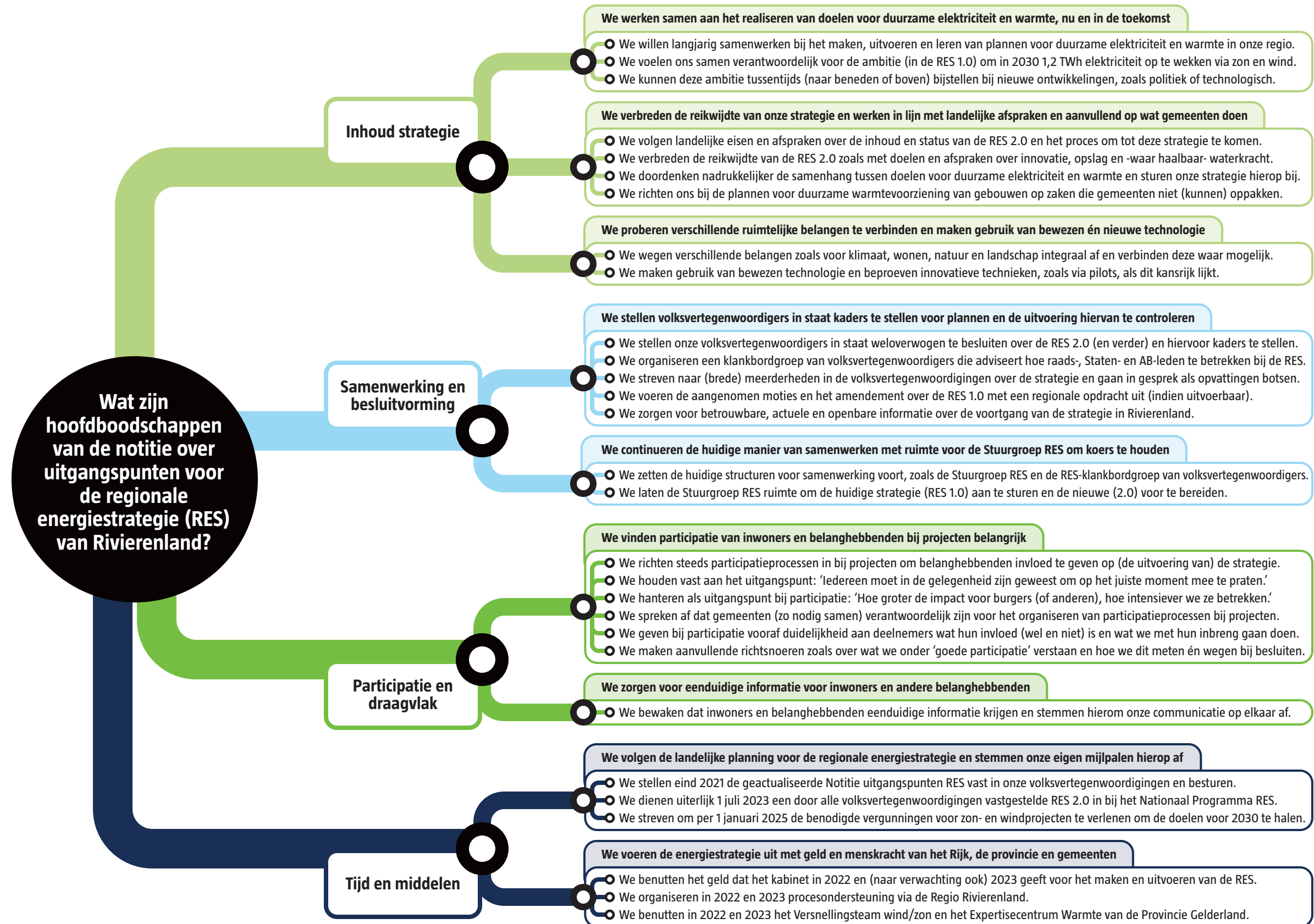


# Regionale energiestrategie Rivierenland

## Kaart 1/2: Hoofdboodschappen Notitie uitgangspunten RES

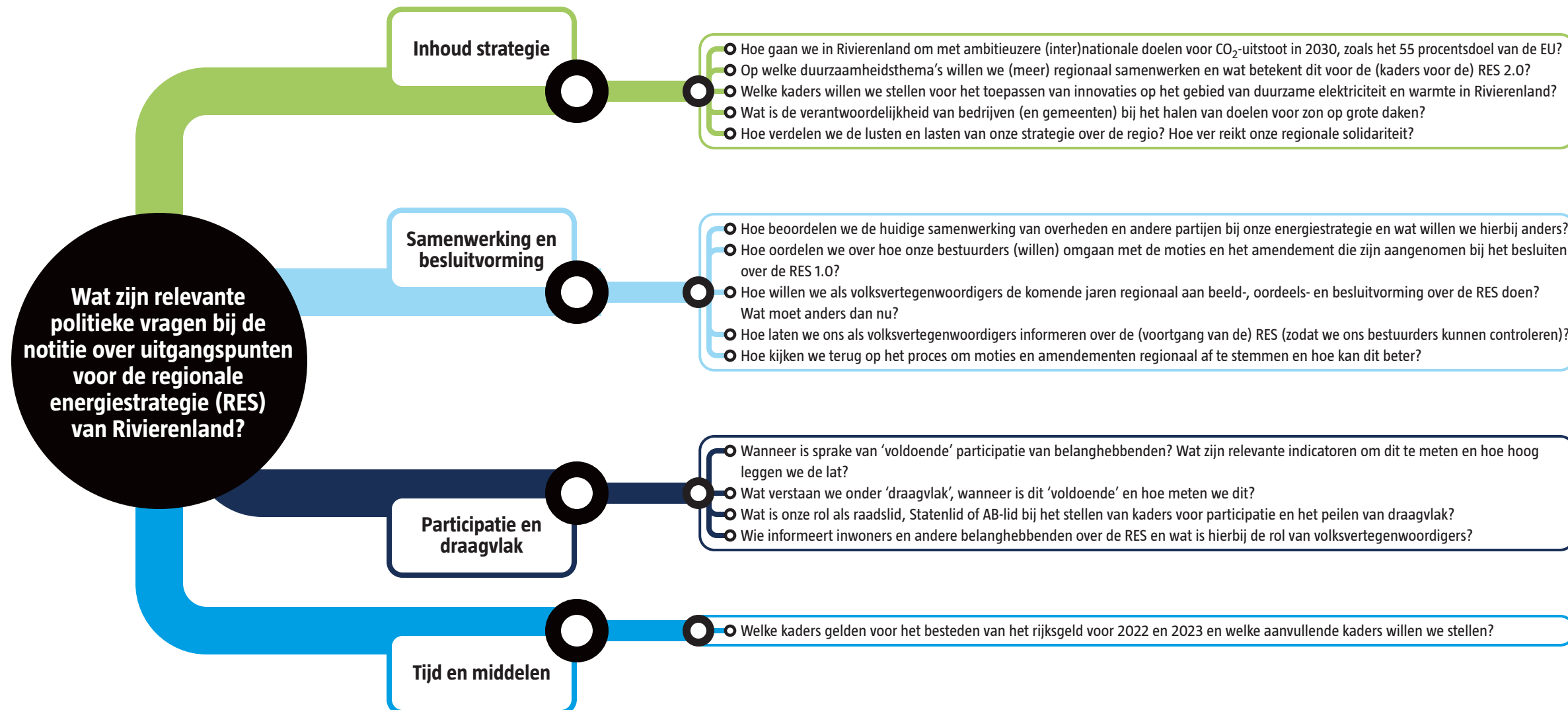


### Over deze kaart

Deze kaart beschrijft de hoofdbodschappen van de notitie 'Actualisatie uitgangspunten RES & Contouren RES 2.0 Rivierenland' (concept, 29 september 2021). Waar 'we' staat op de kaart bedoelen we de volgende organisaties: de gemeenten Buren, Culemborg, Maasdriel, Neder-Betuwe, Tiel, West-Betuwe, West Maas en Waal en Zaltbommel, Provincie Gelderland, Waterschap Rivierenland, Greenport Gelderland, Samenwerkende Woningcorporaties Rivierenland, Liander, VNO-NCW Rivierenland en Gebiedscoöperatie Rivierenland. De Argumentenfabriek maakte de kaart op basis van een eigen analyse van de concept-notitie en een online denksessie met de voorzitter van de Stuurgroep RES FruitDelta Rivierenland, de drie voorzitters van Raadsklankbordgroep en de procesmanager RES. De kaart is de eerste van een serie van twee kaarten over de notitie. Volksvertegenwoordigers in de regio Rivierenland kunnen de kaart gebruiken bij de oordeels- en besluitvorming over de notitie.

# Regionale energiestrategie Rivierenland

## Kaart 2/2: Politieke vragen



### Over deze kaart

Deze kaart beschrijft relevante politieke vragen die volksvertegenwoordigers van gemeenten, de provincie Gelderland en waterschap Rivierenland zich kunnen stellen bij de notitie 'Actualisatie uitgangspunten RES & Contouren RES 2.0 Rivierenland' van 29 september 2021. De vragen op de kaart zijn niet uitputtend. Waar 'we' staat op de kaart bedoelen we de volksvertegenwoordigers van de volgende overheden: raadsleden van de gemeenten Buren, Culemborg, Maasdriel, Neder-Betuwe, Tiel, West-Betuwe, West Maas en Waal en Zaltbommel, Statenleden van de provincie Gelderland en AB-leden van Waterschap Rivierenland. De Argumentenfabriek maakte de kaart op basis van een eigen analyse van de notitie en een online denksessie met de voorzitter van de Stuurgroep RES FruitDelta Rivierenland, de drie voorzitters van Raadsklankbordgroep en de procesmanager RES. Deze kaart is de laatste van een serie van twee kaarten over de notitie. Volksvertegenwoordigers in de regio Rivierenland kunnen de kaart gebruiken bij de oordeels- en besluitvorming over de notitie.