



REGIONALE ENERGIESTRATEGIE



2030

The number '2030' is rendered in a large, blue, stylized font. Each digit is filled with a different image related to energy and sustainability: the '2' shows wind turbines in a field; the first '0' shows a field of purple flowers; the '3' shows solar panels; and the second '0' shows a green wall on a building.



Rivierenland

Drietrapsraket RES 2030



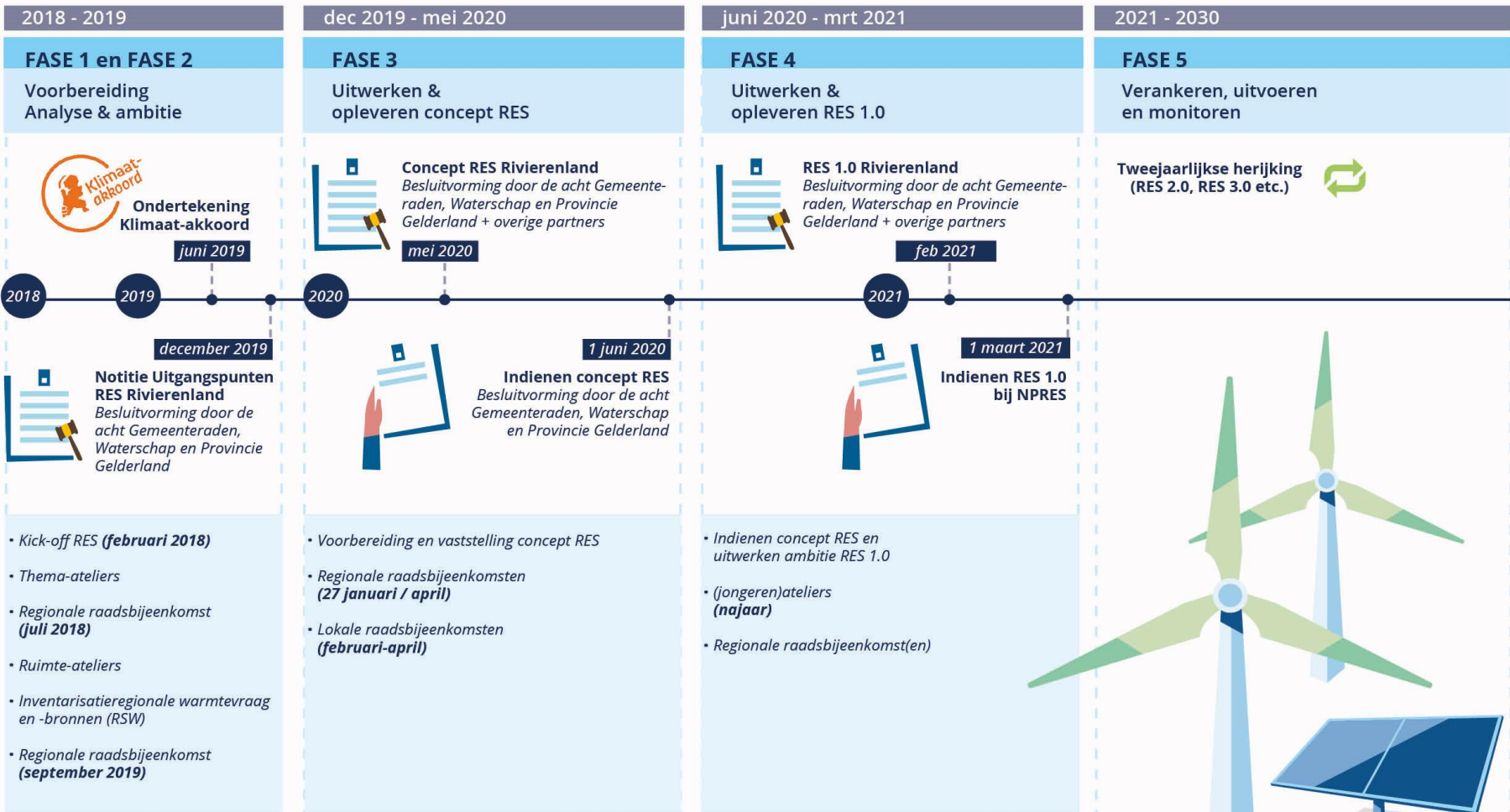
Basis = 16% CO₂-reductie in 2030 dankzij:
zon op kleine daken, isolatie, elektrisch rijden, uitfasering aardgas

	Opbrengst (TWh)	Windturbines (aantal)	Zonneveld + grote daken (ha)	Status	CO ₂ -reductie 2030
Trap 1 Concept RES	0,6	42	180	Bestaand/in ontwikkeling	-26%
Trap 2 RES 1.0	1,4?	+ 30?	+ 280?	Verkennen op basis van - draagvlak - landschap - kosten - realisatiekansen	-37%
Trap 3	via RES 2.0 e.v. op weg naar 2050 en GEA doelstelling				

Regio Rivierenland

Concept-RES (0,6TWh)





PARALLELE TRAJECTEN

Samenwerkingsagenda RES 2020-2030: kansen voor samenwerking met o.a. onderwijs, arbeidsmarkt, landbouw, mobiliteit en industrie

NP RES: Landelijke optelling duurzame opwekking en mogelijke herverdeling