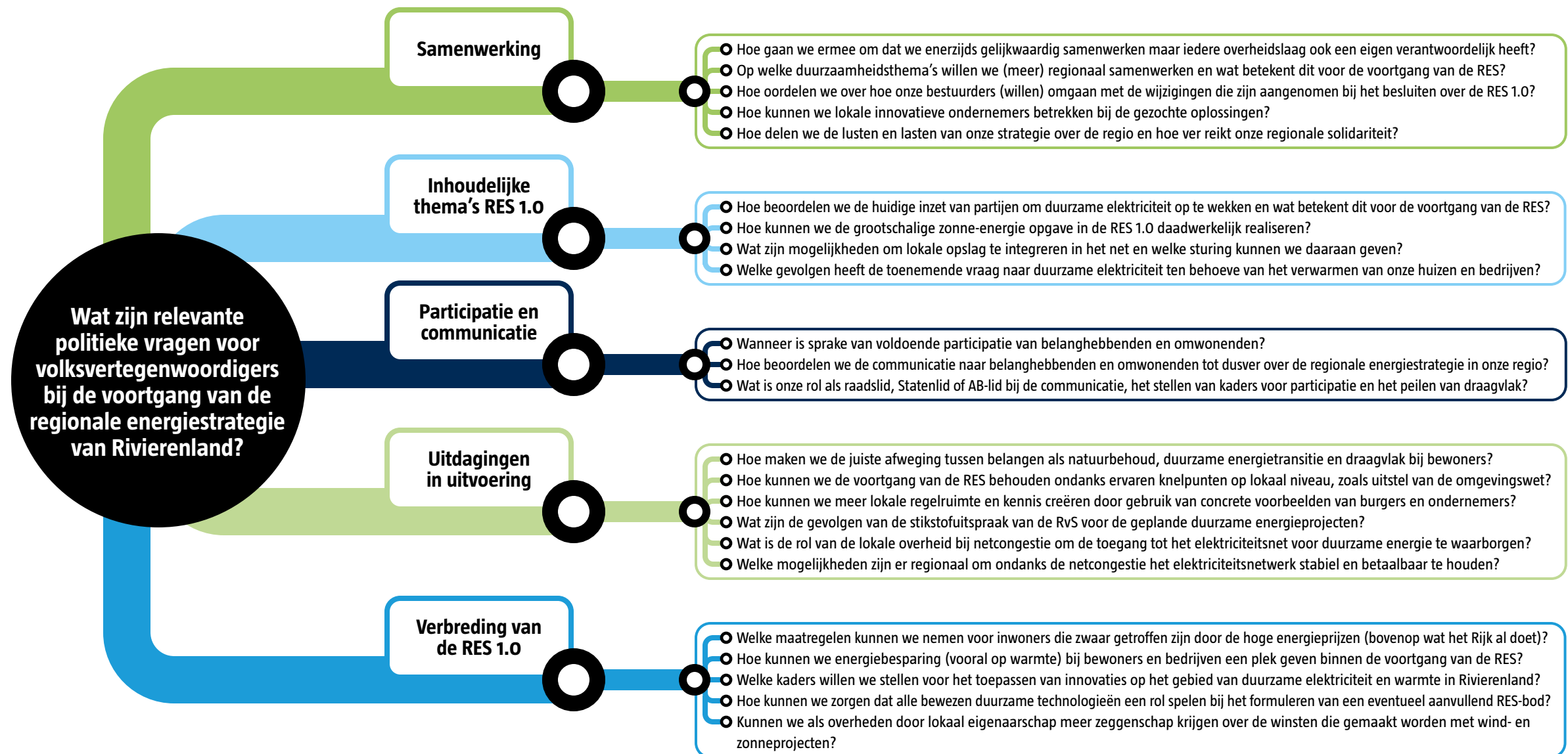


Regionale energiestrategie FruitDelta Rivierenland

Kaart 2/2: Relevante politieke vragen over de voortgang



Over deze kaart

Deze kaart beschrijft relevante politieke vragen die volksvertegenwoordigers van gemeenten, de provincie Gelderland en waterschap Rivierenland zich kunnen stellen over de voortgang van de RES FruitDelta Rivierenland. De vragen op de kaart zijn niet uitputtend. Waar 'we' staat op de kaart bedoelen we de volksvertegenwoordigers van de volgende overheden: raadsleden van de gemeenten Buren, Culemborg, Maasdriel, Neder-Betuwe, Tiel, West-Betuwe, West Maas en Waal en Zaltbommel, Statenleden van de provincie Gelderland en AB-leden van Waterschap Rivierenland. De Argumentenfabriek maakte de kaart op basis van een eigen analyse van de notitie en een online denksessie met de vice-voorzitter van de Stuurgroep RES FruitDelta Rivierenland en de procesmanager RES. Deze kaart is de laatste van een serie van twee kaarten over de notitie. Volksvertegenwoordigers in de regio Rivierenland kunnen de kaart gebruiken bij de oordeels- en besluitvorming over de notitie.